

TRITON

ENGINEERED BEYOND TOUGH



**MITSUBISHI
MOTORS**
Drive your Ambition



SINGLE CAB

แกร่ง ลุย ทุกอุปสรรค



แกร่ง...ถึงขีดสุด

ด้วยดีไซน์แห่งอนาคต Advanced Dynamic Shield Design
คอนเซ็ปต์การออกแบบด้านหน้ารถ อันเป็นเอกลักษณ์ของมิตซูบิชิ

ลุย...ไม่มียั้ง

กับเครื่องยนต์และช่วงล่างเหนือชั้น ครบครันด้วยระบบความปลอดภัย

ทุกอุปสรรค...ต้องหลีกทางให้

พาคุณก้าวข้ามขีดจำกัดแบบเดิมๆ สู่ทุกจุดหมายอย่างมั่นใจ

ENGINE



ขุมพลังที่พาคุณไปได้ไกลกว่า 2.4L 181 แรงม้า

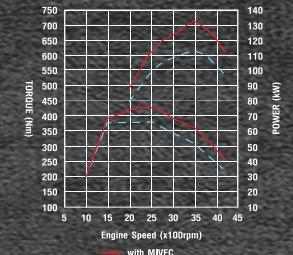


ที่ 3,500 รอบ/นาที แรงบิด 430 นิวตัน-เมตร ที่ 2,500 รอบ/นาที

- เลือรสุมและฝาสูบลูมิเนียมอัลลอยที่มีน้ำหนักเบา แข็งแรง ทนทาน ทำให้ระบายความร้อนได้ดี
- ระบบคอมมอนเรล แรงดันสูงสุด 200 Mpa ช่วยให้เครื่องยนต์เผาไหม้สมบูรณ์แบบ ได้กำลังสูง และประหยัดน้ำมันสูงสุด
- ระบบกระเบื้องวาล์วน้ำหนักเบาพิเศษแบบลูกปืนเข็ม (Roller Rocker Arm) ช่วยลดการเสียดสีและการสึกหรอ ระหว่างเพลารวาล์วกับวาล์ว ทำให้เครื่องยนต์ลื่นขึ้น
- โซไทม์มิ่ง มีความแข็งแรงสูง ทนทาน ยืดอายุการใช้งานให้นานขึ้น

MIVEC (Mitsubishi Innovative Valve Timing Electronic Control)

อัจฉริยภาพแห่งเครื่องยนต์ ลิขสิทธิ์เฉพาะจากมิทซูบิชิ กับระบบควบคุมการเปิด-ปิดวาล์วอัตโนมัติแบบแปรผัน ทำงานสอดคล้องกับความถี่รอบของเครื่องยนต์ ควบคุมการทำงานด้วยสมองกลอัจฉริยะ ช่วยให้เครื่องยนต์มีแรงบิดดีขึ้นในรอบต่ำ และได้แรงม้ามากขึ้นในรอบสูง อัตราเร่งดีเยี่ยม ให้การเผาไหม้หมดจด ลดมลพิษในอากาศเสริมความทนทานในกระบอกสูบ ด้วยปลอกสูบแบบเหล็กกล้าซึ่งมีความแข็งแรง ทนทาน ยืดอายุการใช้งานของเครื่องยนต์ให้นานขึ้น



มาตรฐานยูโร 4 (Euro Step 4)

ผ่านการรับรองมาตรฐานมลพิษระดับ 4 ติดตั้งระบบ EGR

ที่นำไอเสียหมุนเวียนกลับมาใช้ใหม่ ช่วยลดมลพิษเป็นมิตรกับสิ่งแวดล้อม

VG Turbo (Variable Geometry Turbo)

เพิ่มประสิทธิภาพแรงอัดอากาศด้านไอดีให้สัมพันธ์กับรอบเครื่องยนต์ ด้วยเทอร์โบแปรผันที่สามารถควบคุมปริมาณไอเสีย เพื่อช่วยสร้างแรงอัดอากาศด้านไอดีได้อย่างมีประสิทธิภาพ ทำให้เครื่องยนต์มีแรงบิดสูงทั้งในรอบต่ำ รอบปานกลาง และรอบสูงอย่างต่อเนื่อง ทำงานร่วมกับอินเตอร์คูลเลอร์ขนาดใหญ่ ช่วยลดความร้อนไอดีได้อย่างรวดเร็ว ทำให้ไอดีมีความหนาแน่นมากขึ้น เพิ่มความแรงให้กับเครื่องยนต์ตอบสนองอัตราเร่งได้ทันใจ

EASY SELECT 4WD



ไม่ว่าเส้นทางไหน ก็กลายเป็นเรื่องง่าย

ด้วยระบบขับเคลื่อน 4 ล้อ Easy Select 4WD หรือ ES4 ให้สมรรถนะเหนือชั้น และง่ายต่อการใช้งาน สามารถเลือกตำแหน่งการขับเคลื่อนให้เหมาะสมกับสภาพถนนได้สะดวก และรวดเร็ว พร้อมลุยผ่านเส้นทางได้ทุกรูปแบบ เปลี่ยนจากขับเคลื่อน 2 ล้อ (2H) เป็นขับเคลื่อน 4 ล้อ (4H) ได้ทันทีโดยไม่ต้องหยุดรถ



สำหรับเส้นทางปกติใช้ความเร็วสูงได้



ระบบขับเคลื่อน 4 ล้อ เหมาะสำหรับเส้นทางสมบุกสมบันที่สามารถใช้ความเร็วได้ หรือทางเรียบแต่พื้นผิวลื่นไถล



ระบบขับเคลื่อน 4 ล้อ ที่ความเร็วต่ำ สำหรับเส้นทางวิบาก ลุยโคลน เส้นทางแบบมีเนินหินสลับ หรือมีความลาดชันมาก



REAR DIFFERENTIAL LOCK

ระบบล็อกเฟืองท้ายหลัง ควบคุมการทำงานด้วยระบบไฟฟ้า ระบบจะล็อกเฟืองท้ายหลัง เพื่อให้เครื่องยนต์ส่งกำลังไปยังล้อหลัง ทั้งซ้ายและขวาหมุนเท่ากันตลอดเวลา ช่วยให้ขับผ่านเส้นทางที่วิบากไปได้อย่างง่ายดาย

SAFETY ครบครันระบบความปลอดภัย



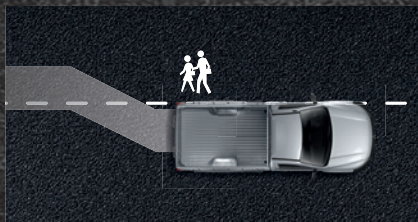
DUAL SRS AIRBAGS

ถุงลมนิรภัยคู่หน้าทำงานร่วมกับ ระบบเข็มขัดนิรภัย แบบดึงกลับอัตโนมัติ ช่วยลดความรุนแรงที่เกิดจากการชน ทั้งด้านหน้าของผู้ขับขี่ และผู้โดยสาร



คาบเหล็กกันกระแทกด้านข้างประตู

เสริมความแข็งแรง เพื่อช่วยลดแรงกระแทก ที่เข้าสู่ห้องโดยสารเมื่อเกิดการชน จากด้านข้าง



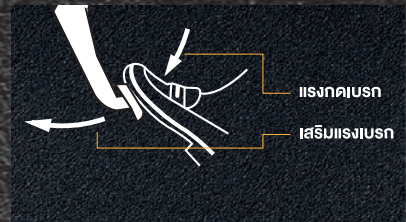
ANTI-LOCK BRAKING SYSTEM - ABS

ระบบเบรกแบบป้องกันล้อล็อก จะทำงานทันทีที่เหยียบเบรกกระทันหัน ช่วยให้คนขับหลีกเลี่ยงอุบัติเหตุได้อย่างทันท่วงที



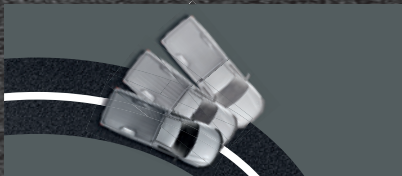
ELECTRONIC BRAKE FORCE DISTRIBUTION - EBD

ระบบกระจายแรงดันน้ำมันเบรก แบบอิเล็กทรอนิกส์ ทำงานประสานกับระบบเบรก ABS เพื่อให้เกิดการกระจายแรงเบรกอย่างเหมาะสมถึง 4 ล้อ ช่วยลดระยะเบรกให้สั้นลง



BRAKE ASSIST - BA

ระบบเสริมแรงเบรก จะทำงานทันทีเมื่อเหยียบเบรกกระทันหัน ระบบนี้จะช่วยเพิ่มแรงดันน้ำมันเบรกให้มากขึ้น เพื่อช่วยให้การหยุดรถ เป็นไปได้อย่างรวดเร็ว



ACTIVE STABILITY AND TRACTION CONTROL SYSTEM

ACTIVE STABILITY CONTROL - ASC

ระบบควบคุมเสถียรภาพการทรงตัว ระบบจะช่วยควบคุมการทรงตัวของรถ ในสภาวะที่รถ เสียสมดุล เพื่อป้องกันการสั่นโคลงออกนอกเส้นทาง เช่น กรณีหลุดไถ้เมื่อเข้าโค้งด้วยความเร็วสูง ถนนลื่น หรือหักหลบกระทันหัน



ACTIVE TRACTION CONTROL - ATC

ระบบป้องกันล้อหมุนฟรี และควบคุมการลื่นไถล ระบบจะช่วยควบคุมการหมุนของล้อทั้ง 4 อย่างสมดุลในสภาวะ ถนนลื่น ทราย หรือทางลาดชัน เพื่อไม่ให้รถสูญเสียการยึดเกาะถนน



HILL START ASSIST - HSA

ระบบช่วยออกตัวบนทางลาดชัน ช่วยป้องกันรถไหล เมื่อต้องออกตัว บนทางลาดชัน



5.9 เมตร

รัศมีวงเลี้ยวแคบสุด ช่วยให้การกลับรถและถอยจอดง่าย คล่องตัวแบบรถยกตั้

หมายเหตุ : การทำงานของระบบเป็นไปตามเงื่อนไข และข้อกำหนดที่ระบุไว้ในคู่มือประจำรถ ระบบดังกล่าวเป็นเพียงระบบเสริมความปลอดภัย ซึ่งผู้ขับขี่ยังคงต้องใช้ความระมัดระวัง และไม่ประมาทในการขับขี่รถยกตั้

พร้อมลุยทุกอุปสรรคด้วยช่วงล่างแคร่ง



แอสซีซีหลักขนาดใหญ่

แคร่งสุดด้วยแอสซีซีชิ้นเดียวขั้นรูปประกอบ 2 ชั้น ไร้รอยต่อตลอดความยาวป้องกันการโค้งงอ และการบิดตัวเพิ่มขึ้น ตอบสนองทุกสภาวะเส้นทางและงานบรรทุก

ระบบกันสะเทือนหน้าอิสระ แบบปีกนก 2 ชั้น

คอยล์สปริง พร้อมเหล็กกันโคลงขนาดใหญ่ เพื่อการยึดเกาะถนนดียิ่งขึ้น

ระบบกันสะเทือนหลัง แบบแทนบแฝงซ้อน

ติดตั้งหม้อเสื่อพลา พร้อมโช๊คอัพไวจขนาดใหญ่ ออกแบบจุดยึด และปรับตั้งหนบ เพื่อการขับขี่ที่นุ่มนวล และยึดเกาะถนนดีขึ้น

ระบบเบรก

ดิสก์เบรกล้อหน้า พร้อมช่องระบายความร้อนขนาดใหญ่ ดรัมเบรกล้อหลังขนาดใหญ่

COLOR CHART



STERLING SILVER



SOLID WHITE

ตารางแสดงอุปกรณ์มาตรฐาน (Standard Equipments)

		Single Cab 4WD			
		ชื่อรุ่น (Model Name)	GL MT	GL AT	GL AT (SWB)
		รหัสรุ่น (Model Code)	KL1TEJFPRU	KL1TELJFPRU	KP1TELJFPRU
ภายนอก (Exterior)	กันชนหน้า (Front Bumper)	สีดำ (Black)		สีเดียวกับตัวรถ (Body Color)	
	กันชนหน้าด้านล่าง (Front Lower Bumper)				
	แผงกันกระแทกด้านล่าง (Front Skid Plate)	•			
	ไฟหน้า (Front Headlamps)	โปรเจกเตอร์ ฮาลोजีน (Halogen Projector)			
	ไฟท้าย (Rear Combination Lamps)	แบบ LED (LED Tail & Stop Lamps)		แบบมาตรฐาน (Standard Type)	
	กระจังหน้า (Radiator Grille)	สีดำ (Black)			
	กรอบกระจกมองข้างสีดำ (Black Door Mirror Cover)	•			
	ไฟเลี้ยวบริเวณด้านข้างตัวรถ (Side Turn Lamps on Fender)	•			
	มือเปิดประตูด้านนอก และมือเปิดกระโปรงท้าย (Outer Door & Rear Gate Handles)	สีดำ (Black)			
	ยางกันโคลน (Mud Guards)	ด้านหน้าและหลัง (Front & Rear)			
	กระจกหน้ากรองแสงแบบนิรภัย (Green Tint Windshield Glass with Laminated)	•			
	ที่ปัดน้ำฝนหน้า พร้อมจังหวะหน่วงเวลา (2-Speed Wiper with Intermittent)	•			
	ขอเกี่ยวของกระบะด้านข้าง (Side Gate Outer Hooks)	•		-	
	ขอเกี่ยวของกระบะด้านหลัง (Tail Gate Outer Hooks)	•		-	
ภายใน (Interior)	กระจกมองหลังแบบปรับลดแสงสก็อต (Day-Night Rear View Mirror)	•			
	ที่บังแดดคู่หน้า (Sunvisors)	•			
	ไฟห้องโดยสาร (Room Lamp)	•			
	ช่องจ่ายกระแสไฟ DC 12 โวลต์ (DC 12V Accessory Power)	2 ตำแหน่ง (2 Positions)			
	พวงมาลัยแบบ 3 ก้าน (3-Spoke Steering Wheel)	ปรับระดับสูง-ต่ำ และปรับเข้า-ออก (Tilt & Telescopic Adjustable)		ปรับระดับสูง-ต่ำ (Tilt Adjustable)	
	ช่องเก็บของที่ประตูผู้ขับขี่ พร้อมช่องใส่ขวดน้ำ (Front Door Pocket with Bottle Holders)	•			
	คอนโซลกลาง พร้อมที่วางแก้วน้ำ และช่องเก็บของมีฝาปิด (Floor Console with Lid and Cup Holders)	•			
	กล่องเก็บของด้านหน้า พร้อมไฟส่องสว่าง (Glovebox with Lamp)	•			
	มือจับขึ้น-ลงรถ (Getting On-Off Grip)	•			
	มือจับเหนื่อคิสรถ (Retractable Assist Strap)	•			
	จำนวนที่นั่ง (Number of Seats)	2 ที่นั่ง (2 Seats)			
	วัสดุหุ้มเบาะ (Seats Trim Material)	ไวนิล (Vinyl)			
	ระบบปรับอากาศภายในห้องโดยสาร (Air Conditioning)	•			
	จอแสดงข้อมูลในรถบังนี่ (Multi Information Display)	•			
	เซ็นทรัลล็อก (Central Door Locking System)	•			
	กระจกหน้าต่างไฟฟ้า (Power Windows)	ด้านคนขับ ปรับลงอัตโนมัติ (One Touch Auto Down Power Window on Driver's Side)			
	เครื่องเสียง 2DIN - วิทยุ, ซีดี, เอ็มพี 3 (2DIN Audio - Radio, CD, MP3)	•			
	ช่องต่ออุปกรณ์ USB (USB Port)	•			
	ลำโพง (Speakers)	2			
	ยางรองพื้นห้องโดยสาร (Rubber Floor Mats)	•			
คานเหล็กนิรภัยบริเวณประตู (Side Door Impact Bar)	•				
ความปลอดภัย (Safety)	ถุงลมนิรภัยคู่หน้า (Dual SRS Airbags)	•			
	เข็มขัดนิรภัยคู่หน้าแบบดึงกลับอัตโนมัติ (Pretensioner Front Seat Belts)	•			
	เข็มขัดนิรภัยเบาะนั่งคู่หน้าแบบ ELR 3 จุด 2 ตำแหน่ง (Front Seat Belts 3-Point ELR x 2)	•			
	ระบบเบรคแบบ ABS พร้อมระบบกระจายแรงเบรคแบบอิเล็กทรอนิกส์ EBD (Anti-Lock Braking System with Electronic Brake-Force Distribution)	•			
	ระบบลัดคำสั่งเครื่องยนต์เพื่อช่วยเบรค (Brake Override System)	•			
	ระบบเสริมแรงเบรค (BA - Brake Assist)	•		-	
	ระบบควบคุมเสถียรภาพการทรงตัว พร้อมระบบป้องกันล้อหมุนฟรี และควบคุมการลื่นไถล (ASTC - Active Stability and Traction Control)	•		-	
	ระบบช่วยออกตัวบนทางลาดชัน (HSA - Hill Start Assist)	•		-	
ระบบล็อกประตูอัตโนมัติเมื่อรถมีภาวะเร็ว (Auto Door Lock By Speed Sensing)	•		-		

• = มี - = ไม่มี

ตารางข้อมูลเทคนิค (Specifications)

		Single Cab 4WD				
		ชื่อรุ่น (Model Name)	GL MT	GL AT	GL AT (SWB)	
		รหัสรุ่น (Model Code)	KL1TEJFPRU	KL1TELJFPRU	KP1TELJFPRU	
มิติ และน้ำหนัก (Dimensions and Weights)	ความยาวตลอดคัน (Overall Length)	มม. (mm)	5,095		4,895	
	ความกว้างตลอดคัน (Overall Width)	มม. (mm)	1,815			
	ความสูง (Overall Height)	มม. (mm)	1,780			
	ระยะฐานล้อ (Wheel Base)	มม. (mm)	3,000	2,800		
	ความกว้างช่วงล้อหน้า (Front Track)	มม. (mm)	1,520			
	ความกว้างช่วงล้อหลัง (Rear Track)	มม. (mm)	1,515			
	ความยาวกระบะภายใน (Bed Interior Length)	มม. (mm)	2,265	2,070		
	ความกว้างกระบะภายใน (Bed Interior Width)	มม. (mm)	1,470			
	ความสูงกระบะภายใน (Bed Interior Height)	มม. (mm)	475			
ระยะต่ำสุดถึงพื้น (Ground Clearance)	มม. (mm)	200				
น้ำหนักโดยประมาณ (Approximate Kerb Weight)	กก. (kg)	1,780	1,785			
เครื่องยนต์ (Engine)	รหัสเครื่องยนต์ (Engine Code)		4N15			
	แบบเครื่องยนต์ (Type)		4 สูบ แถวเรียง DOHC 16 วาล์ว MIVEC เทอร์โบแปรผัน อินเตอร์คูลเลอร์ (4 Cylinders In-Line DOHC 16V MIVEC VG Turbo Intercooler)			
	ปริมาตรกระบอกสูบ (Displacement)	ซีซี (cc)	2,442			
	ความกว้างกระบอกสูบ x ช่วงชัก (Bore x Stroke)	มม. (mm)	86,0 x 105,1			
	อัตราส่วนกำลังอัด (Compression Ratio)		15.5 : 1			
	กำลังสูงสุด (Max. Output)	กิโลวัตต์ kW (แรงม้า PS) / รอบต่อนาที (rpm)	133 (181)/3,500			
แรงบิดสูงสุด (Max. Torque)	นิวตันเมตร (N-m) / รอบต่อนาที (rpm)	430/2,500				
ระบบเชื้อเพลิง (Fuel System)	ชนิด (Type)		หัวฉีดอิเล็กทรอนิกส์ คอมมอนเรล (Electrical Fuel Injection, Common Rail)			
	ความจุถังน้ำมัน (Fuel Tank Capacity)	ลิตร (Litre)	75	68		
ระบบขับเคลื่อน (Drive System)	ชนิด (Type)		ขับเคลื่อน 4 ล้อ แบบ ES4 พร้อม Diff Lock ที่พวงท้าย (Easy Select 4WD with Rear Differential Lock)	ขับเคลื่อน 4 ล้อ แบบ ES4 พร้อมลิมิตสลิปที่พวงท้าย (Easy Select 4WD with Limited Slip Differential)		
ระบบส่งกำลัง (Transmission)	คลัทช์ (Clutch)		แบบแห้งแผ่นเดี่ยวบังคับด้วยไฮดรอลิก พร้อมฟลายวีลแบบสองชั้น (Dry plate, Hydraulic Operating with Dual Mass Flywheel)	นอร์คคอนเวอร์เตอร์ (Torque Converter)		
	ชนิดเกียร์ (Type)		เกียร์ธรรมดา 6 สปีด (6-Speed Manual)	เกียร์อัตโนมัติ 6 สปีด พร้อม Sport Mode (6-Speed Auto with Sport Mode)		
	อัตราทดเกียร์ (Gear Ratio)	1 st		4.280	3.600	
		2 nd		2.298	2.090	
		3 rd		1.437	1.488	
		4 th			1.000	
		5 th		0.776	0.687	
		6 th		0.651	0.580	
		เกียร์ถอยหลัง (Reverse)		3.959	3.732	
อัตราทดเกียร์ส่งกำลัง (Transfer Gear Ratio)	High		1.000			
	Low		2.566			
อัตราทดพวงท้าย (Final Gear Ratio)			3.692	4.272		
ระบบบังคับพวงท้าย (Steering)	แบบ (Type)		แร็คแอนด์พินเนียน พร้อมพาวเวอร์พวงท้าย (Rack & Pinion with Power Steering)			
	รัศมีวงเลี้ยวแคบสุด (Minimum Turning Radius)	ม. (m)	5.9	5.6		
ระบบกันสะเทือน (Suspensions)	หน้า (Front)		อิสระแบบปีกนกสองชั้น คอยล์สปริง พร้อมเหล็กกันโคลง (Independent-Double Wishbone, Coil Springs with Stabilizer Bar)			
	หลัง (Rear)		แหนบแผ่นแข็งพร้อมใช้คัพฟิงเจอร์ (Rigid, Elliptic Leaf Springs)			
ระบบเบรก (Brakes)	หน้า (Front)		ดิสก์เบรกแบบมีช่องระบายความร้อน (Ventilated Discs)			
	หลัง (Rear)		ดรัมเบรก (Leading & Trailing Drums)			
ล้อ และยาง (Wheels and Tires)	ชนิด และขนาดของล้อ (Wheel Type & Size)		ล้อกระทะเหล็ก 16x6.0JJ (Steel 16x6.0JJ)			
	ขนาดยาง (Tires Size)		205R16C			
	ยางอะไหล่ (Spare Tire)		ล้อกระทะเหล็กขนาดเดียวกับยางติดรถ (Steel Wheel same size as Standard Tire)			

หมายเหตุ : • รายละเอียด และส่วนประกอบของรถยนต์จริงที่จำหน่าย อาจแตกต่างจากภาพที่ปรากฏในแคตตาล็อก บริษัท มิตซูบิชิ มอเตอร์ส (ประเทศไทย) จำกัด ขอสงวนสิทธิ์ในการเปลี่ยนแปลงด้านรายละเอียดได้ตามความเหมาะสมโดยไม่ต้องแจ้งให้ทราบล่วงหน้า ทั้งนี้ โปรดสอบถามรายละเอียดเพิ่มเติมด้านข้อมูลเทคนิค อุปกรณ์มาตรฐาน และส่วนประกอบของรถยนต์จากผู้จำหน่ายรถยนต์ มิตซูบิชิ ที่ได้รับการแต่งตั้งอย่างเป็นทางการเท่านั้น
 • สีรถในแคตตาล็อกอาจแตกต่างจากสีจริงที่จำหน่ายเนื่องจากระบบการพิมพ์

มีนาคม 2565